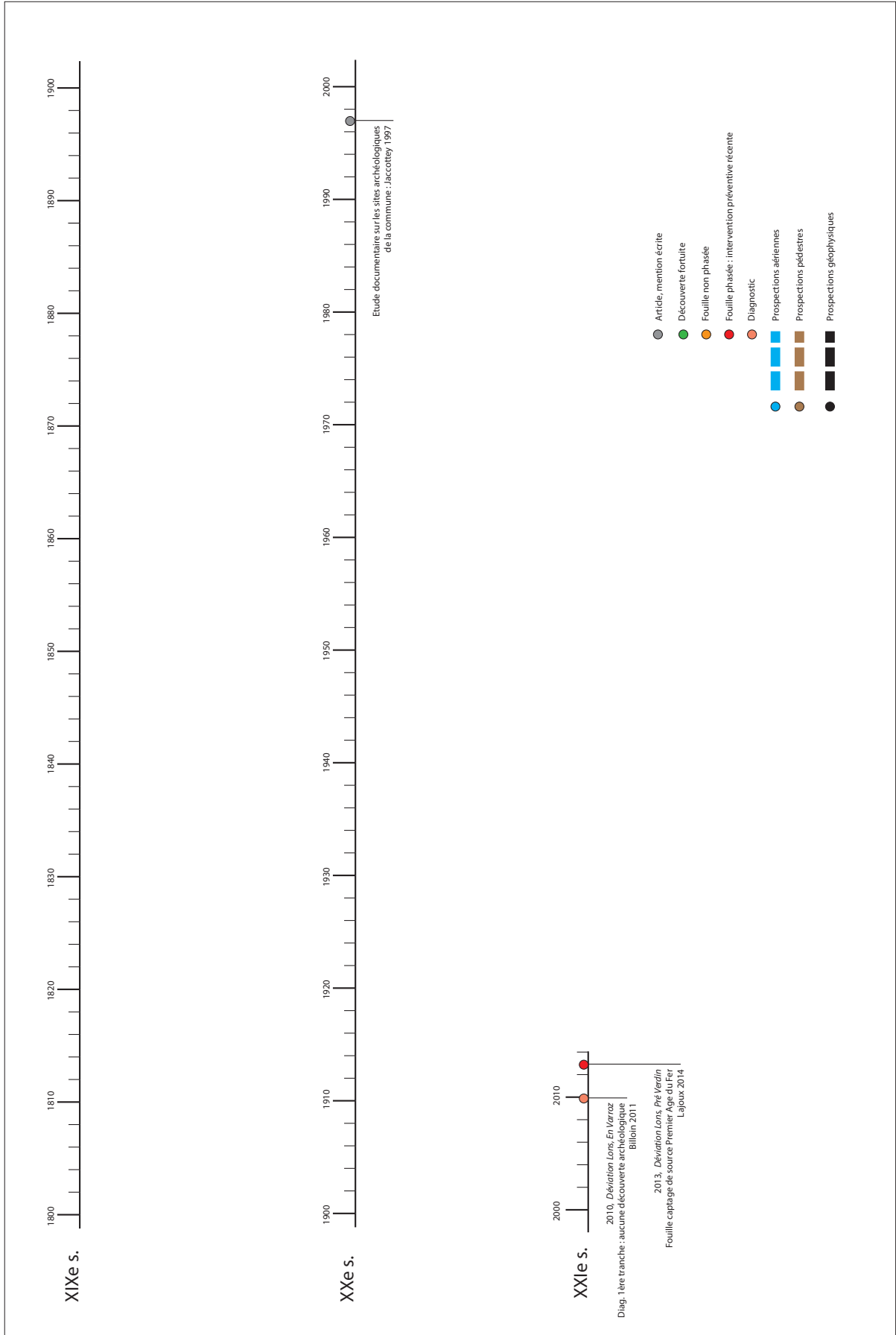


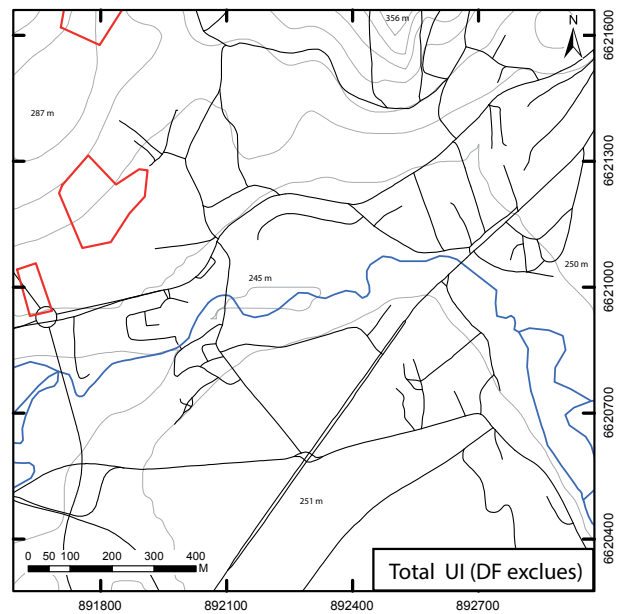
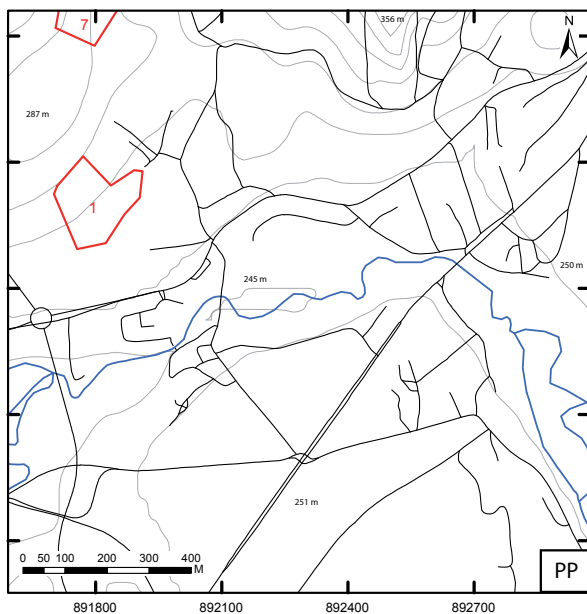
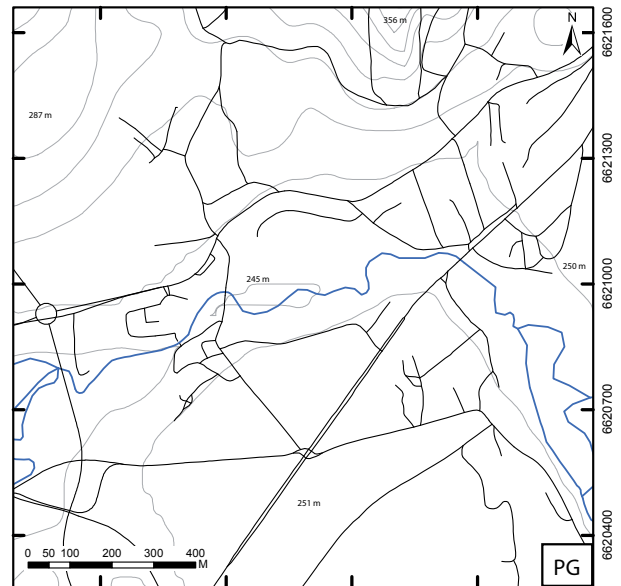
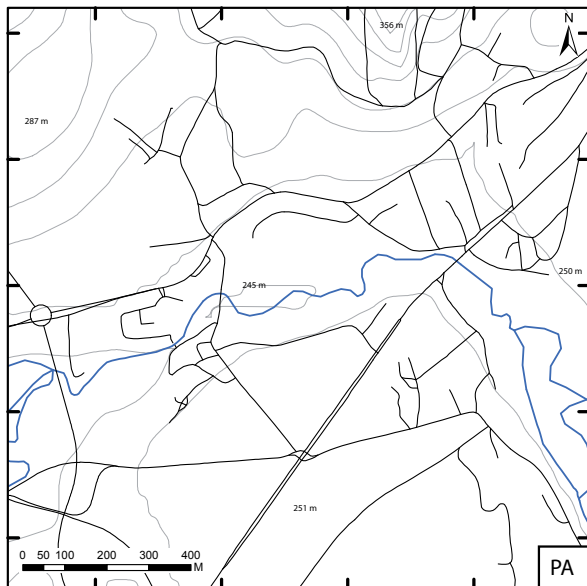
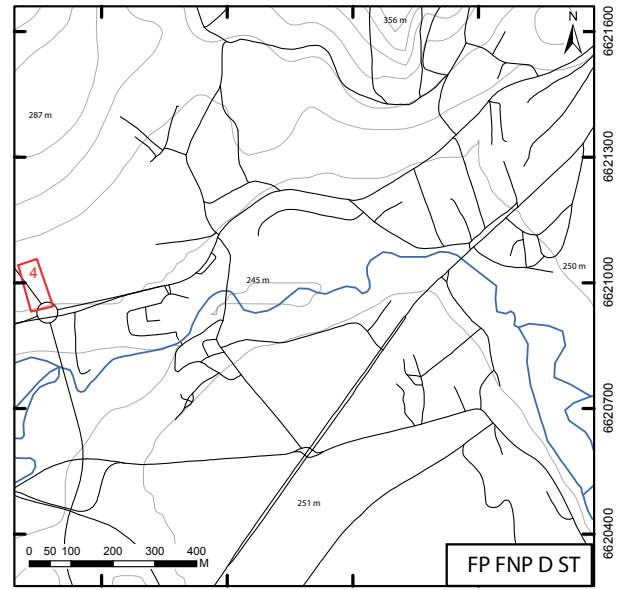
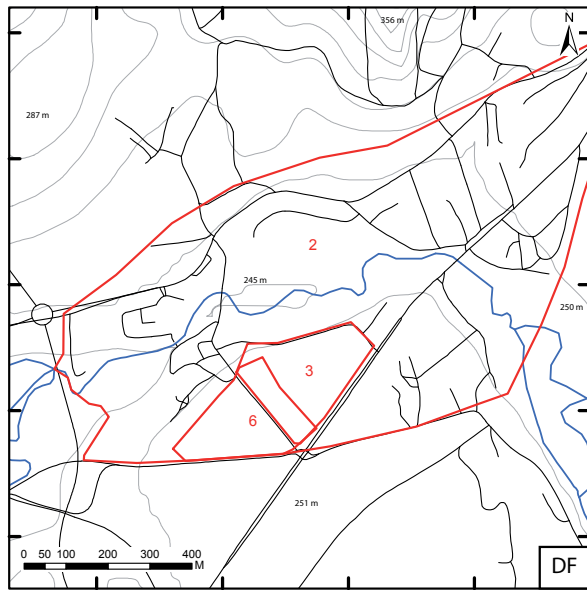
Messia-sur-Sorne, Jura – frise chronologique des modes
 d'acquisition et de diffusion des données.

Messia-sur-Sorne, Jura



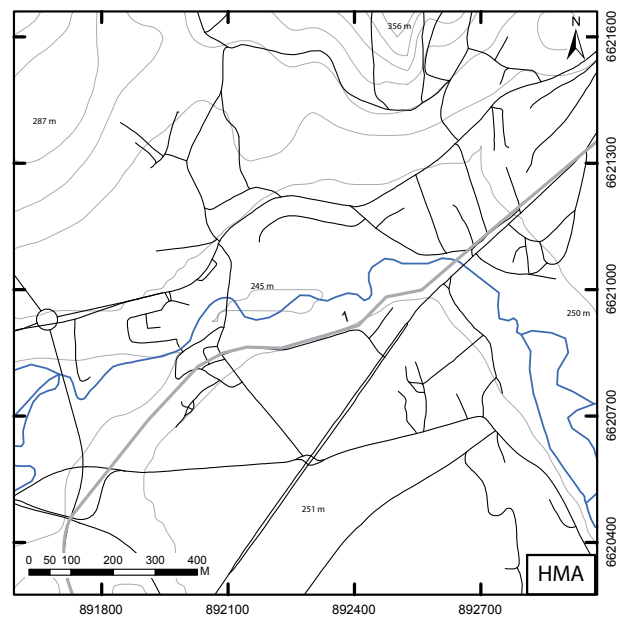
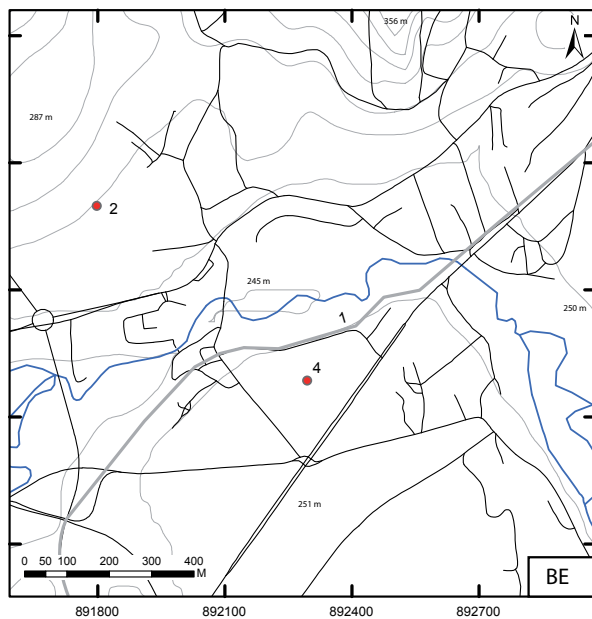
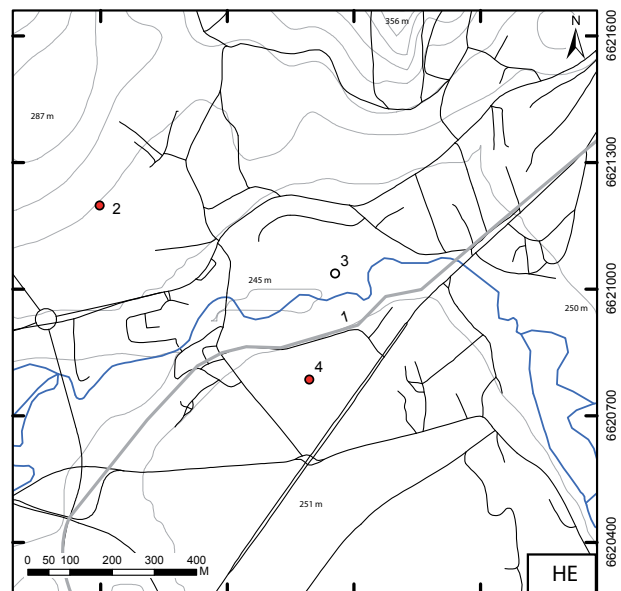
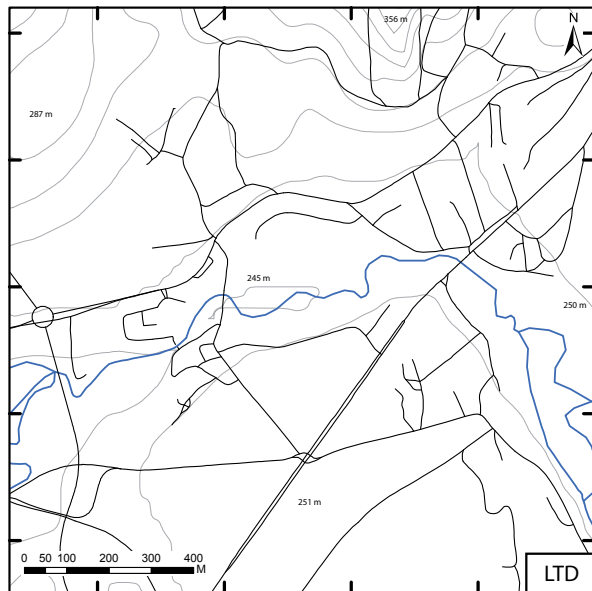
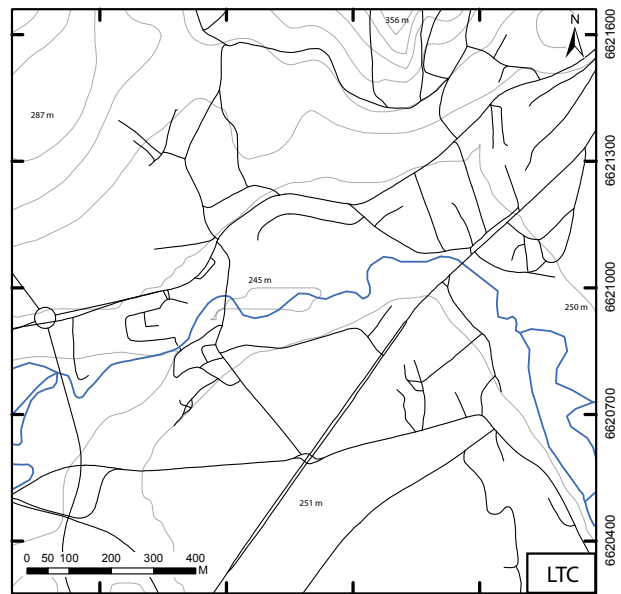
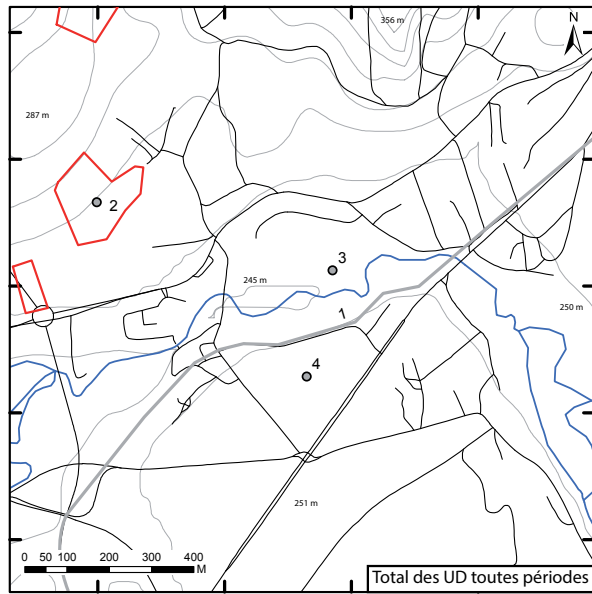
Messia-sur-Sorne, Jura – Cartes des unités d'investigation (UI).

Messia-sur-Sorne, Jura



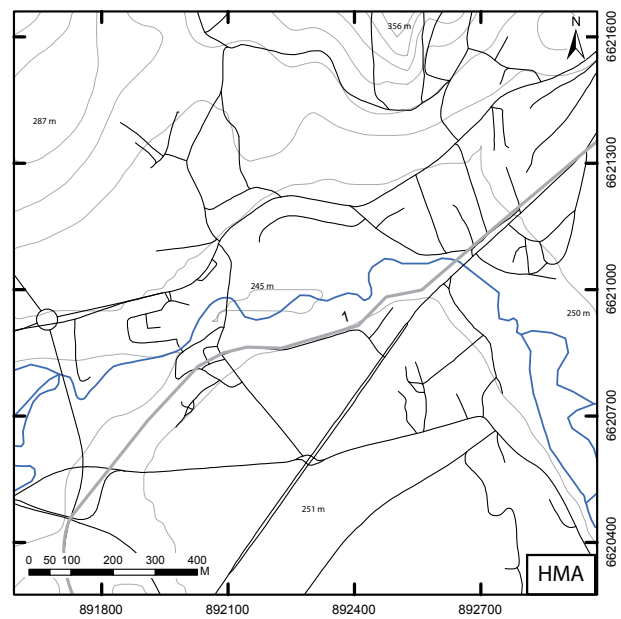
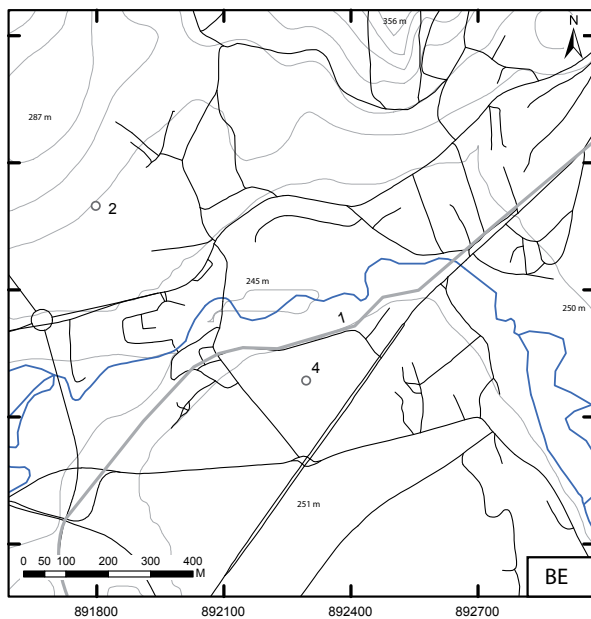
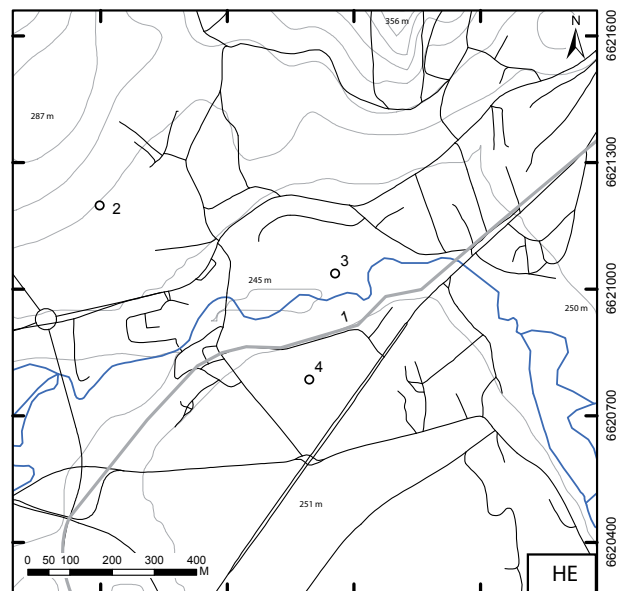
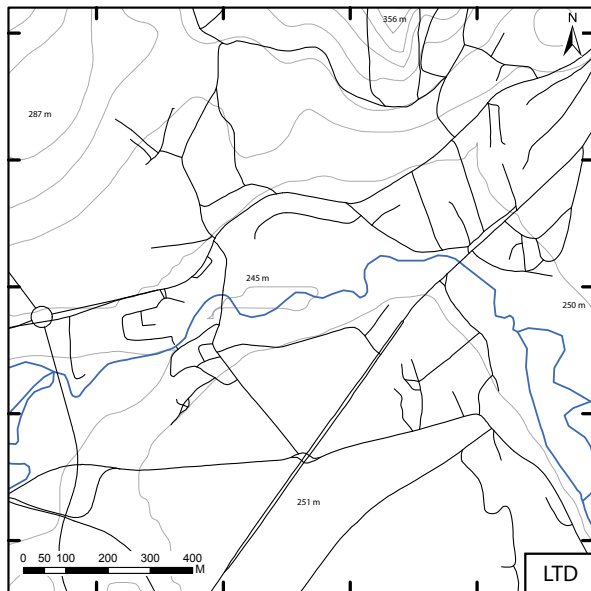
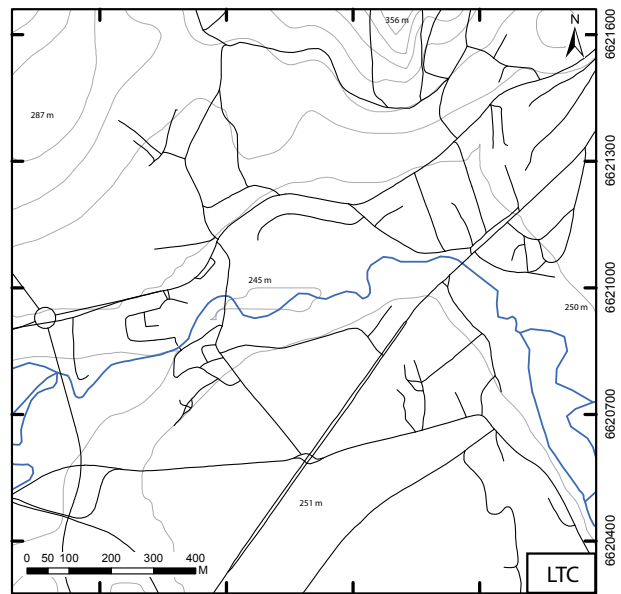
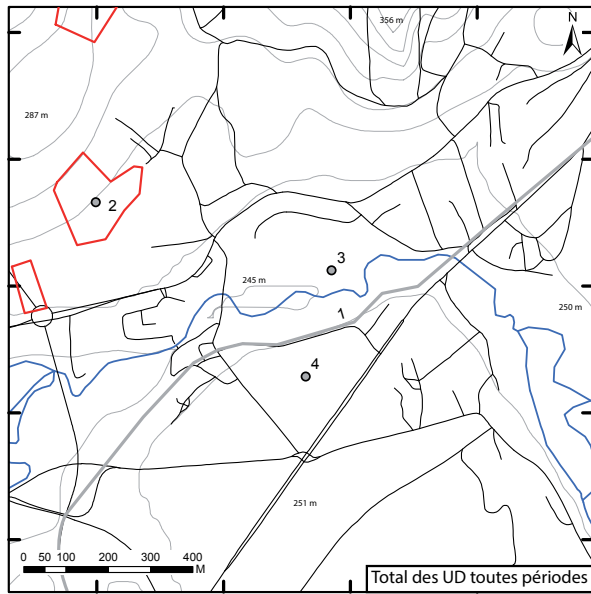
Messia-sur-Sorne, Jura – Cartes des unités de découverte (UD).
Nature de l'occupation par période.

Messia-sur-Sorne, Jura



Messia-sur-Sorne, Jura – Cartes des unités de découverte (UD).
Nature des activités artisanales par période.

Messia-sur-Sorne, Jura



Messia-sur-Sorne, Jura

Messia-sur-Sorne, Jura – Tableau des unités d'investigation (UI).

n° INSEE	N° UI		Cadastre		Etat du terrain actuel	Géologie du substrat	Mode investigation	Commentaire	Sources
	Année	n° de saisie	lieu-dit cadastral	parcelle(s) cadastrale(s)					
39327	1997	1	Pré Verdin		détruit		prospection pédestre	"Au pré Verdin, L. J accotthey a repéré en prospection pédestre une petite zone qui a livré quelques fragments de tuiles, dont certaines à rebords, mais la mauvaise lisibilité du terrain ne lui a pas permis de réaliser d'observations plus approfondies."	Jaccotthey 1997
39327	1855	2	Non localisé		détruit		zone de découverte fortuite	"Des monnaies de Vespasien, de Dioclétien et "d'autres empereurs" ont été découvertes au XIXe siècle. Deux monnaies sont déposées au musée de Lons-le-Saunier : un sestercé d'Antonin (provenant des carrières de Messia) et un as fruste de Nerva dont l'origine est inconnue"	Monnier 1855, p. 169
39327	1858	3	Bourg		détruit		zone de découverte fortuite	Au XIXe siècle, sur les bords de la voie Lyon-Besançon, ont été découverts des "tuileaux à rebords provenant de constructions romaines"	Rousset 1853-1858, p. 162
39327	2013	4	Contournement Lons-le-Saunier, Pré Verdin		détruit		fouille	La fouille a mis au jour l'aménagement d'un captage d'eau au cours du premier âge du Fer.	Lajoux 2014
39327	2010	5	Contournement Lons-le-Saunier, En Varroz		détruit		diagnostic	"Le tronçon A, d'une longueur de 850 m, réalisé en fin d'année 2010, a révélé des anomalies du relief liées à des phénomènes karstiques naturels et les traces d'une carrière de la période moderne. Seul un tesson de céramique, un fragment de bord à bandeau daté du VIIe-Xe siècle, signale les abords de la ville de cette époque."	Billon 2011
39327	1997	6	Bourg		détruit		zone de découverte fortuite	Découverte silex	Jaccotthey 1997, p. 68
39327	1997	7	En Chassagne		détruit		prospection pédestre	Important site préhistorique situé sur le sommet d'une petite colline. Paléolithique supérieur ou Néolithique ?	Jaccotthey 1997, p. 69

Messia-sur-Sorne, Jura – Tableau des unités de découverte (UD).

n° UD	Cadastre lieu-dit cadastral	Forme de l'UD	n° UI de référence	Précision localisation	datation large			Activités artisanales				Nature de l'occupation				Qualité caractérisation	Commentaires		
					LTD	HE	BE	HMA	LTC	LTD	HE	BE	HMA	LTD	HE			BE	HMA
1	Bourg, ancien chemin de la Poste	polygone		3		1	1	1										3	Voie Lyon-Besançon, via Lons-le-Saunier
2	Pré Verdin	point	1	2		1	NR											2	Au pré Verdin, L. J accotthey a repéré en prospection pédestre une petite zone qui a livré quelques fragments de tuiles, dont certaines à rebords, mais la mauvaise lisibilité du terrain ne lui a pas permis de réaliser d'observations plus approfondies.
3	Bourg, Non localisé	point	2	0		1												0	"Des monnaies de Vespasien, de Dioclétien et "d'autres empereurs" ont été découvertes au XIXe siècle. Deux monnaies sont déposées au musée de Lons-le-Saunier : un sestercé d'Antonin (provenant des carrières de Messia) et un as fruste de Nerva dont l'origine est inconnue"
4	Bourg	point	3	1		1	NR											2	Au XIXe siècle, sur les bords de la voie Lyon-Besançon, ont été découverts des "tuileaux à rebords provenant de constructions romaines"