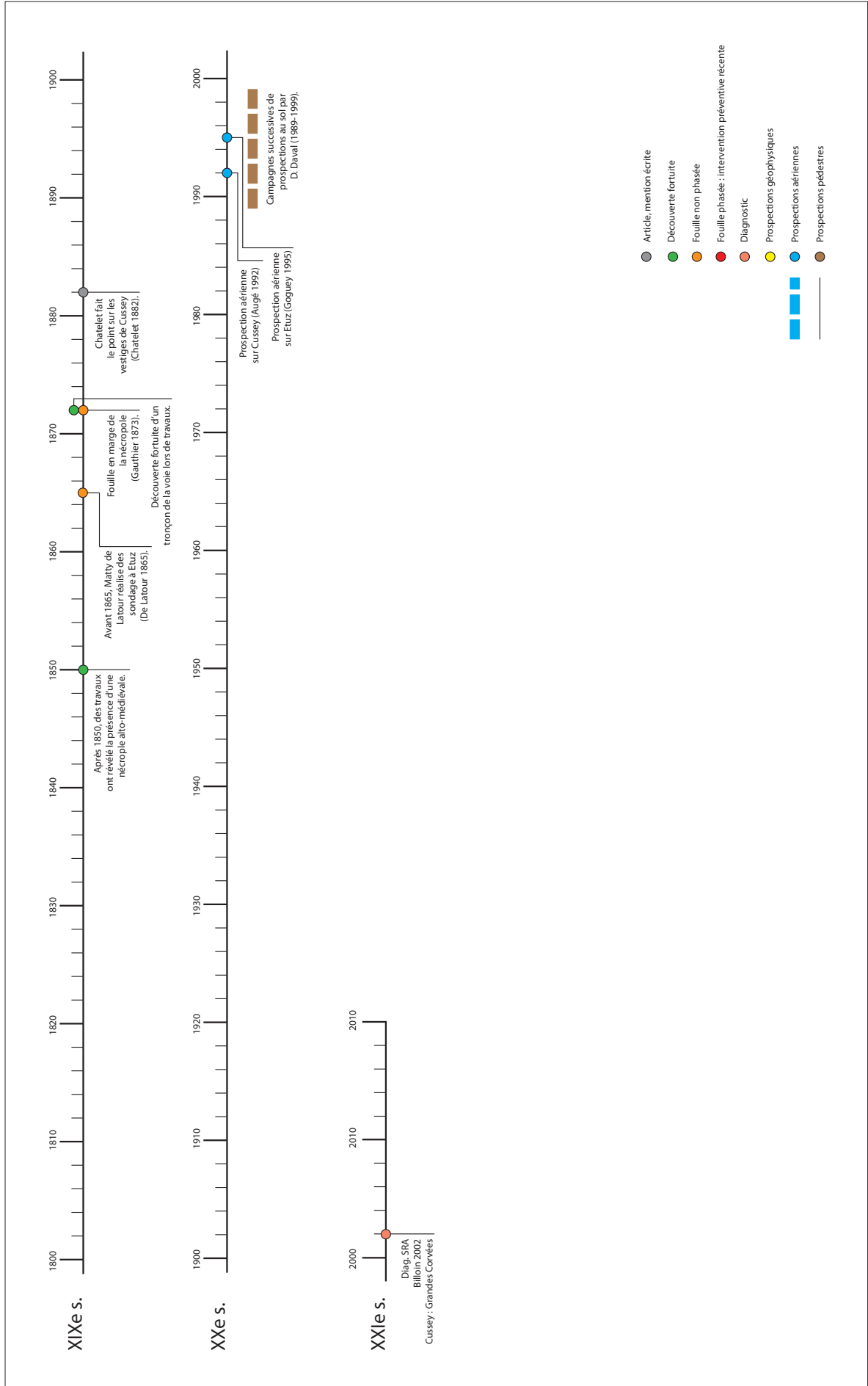


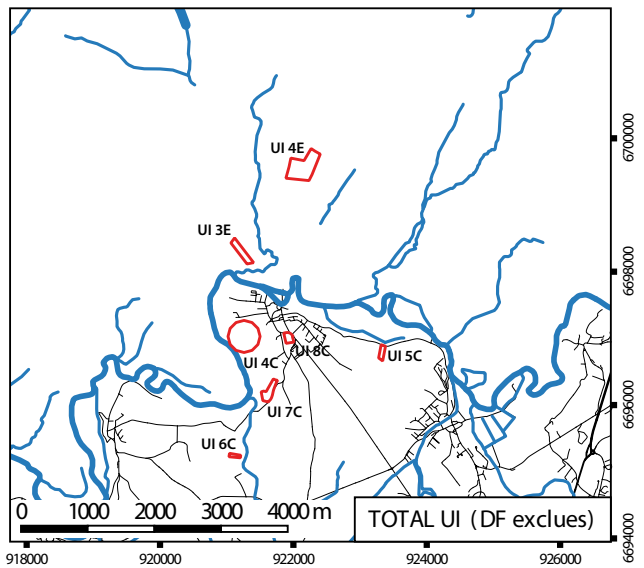
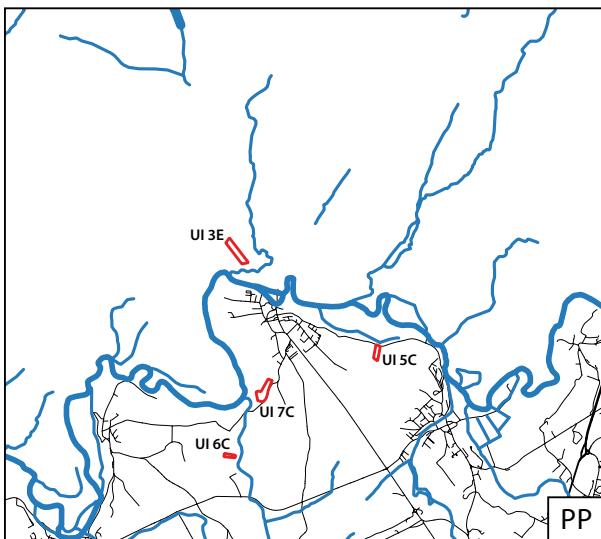
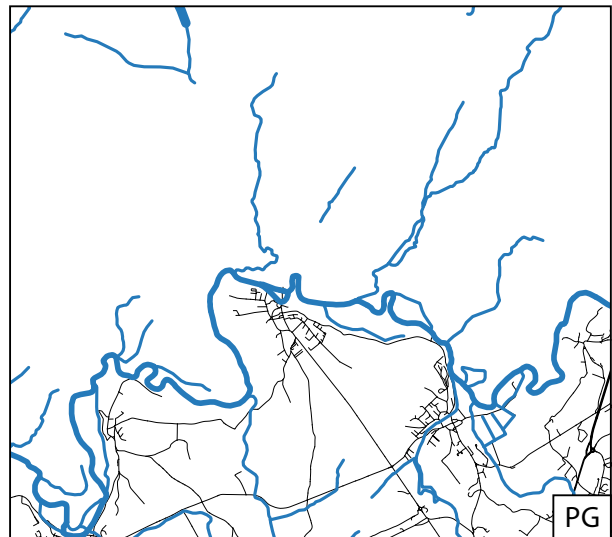
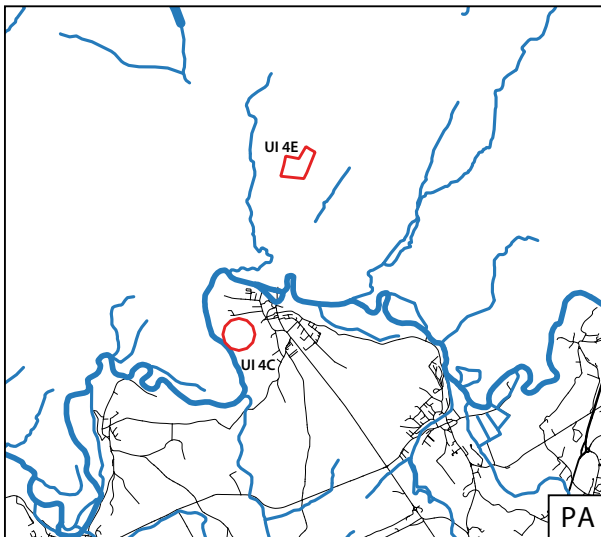
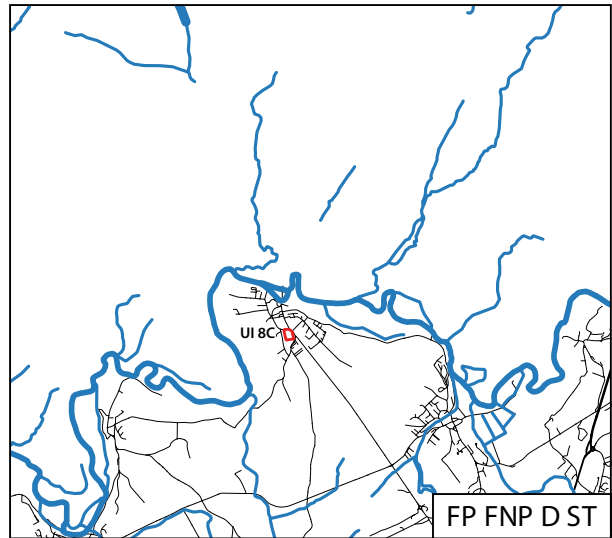
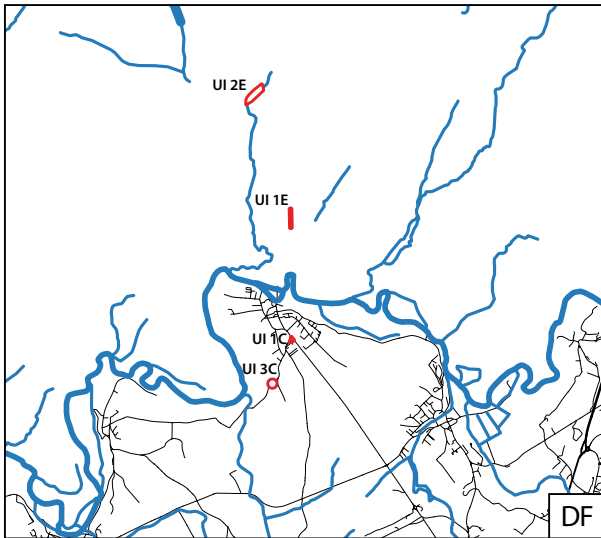
Cussey-sur-l'Ognon, Doubs et Etuz, Haute-Saône –
frise chronologique des modes d'acquisition et de diffusion des données.

Cussey-sur-l'Ognon, Doubs
Etuz, Haute-Saône



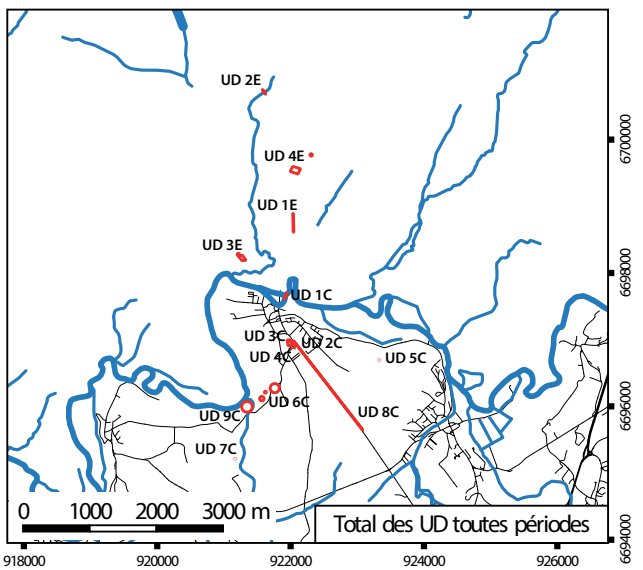
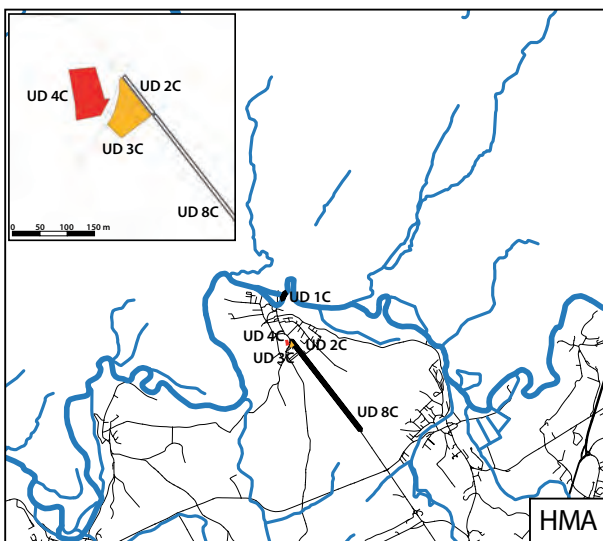
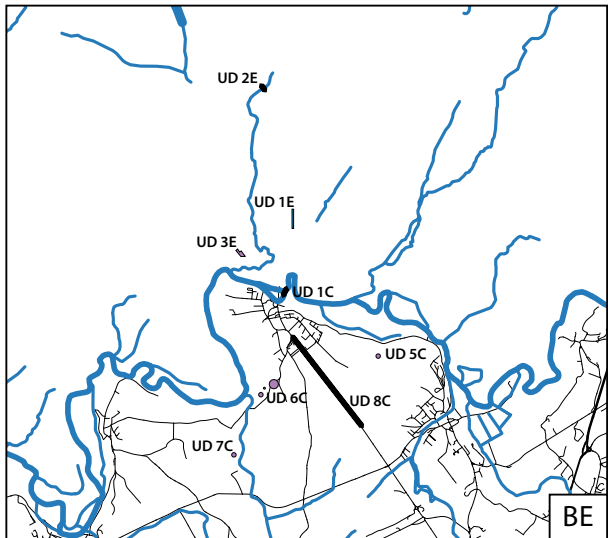
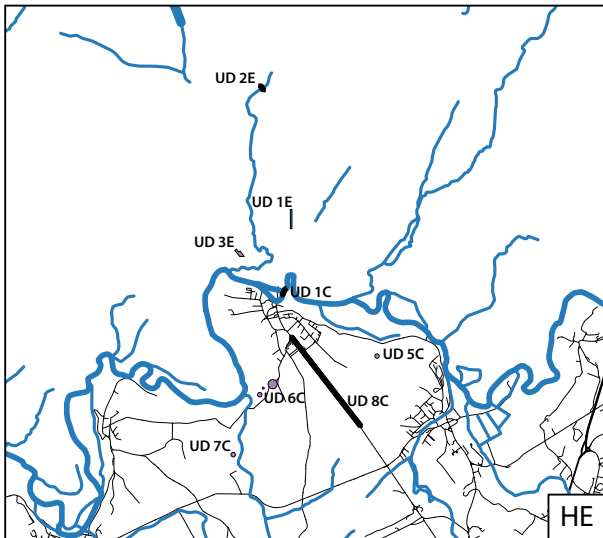
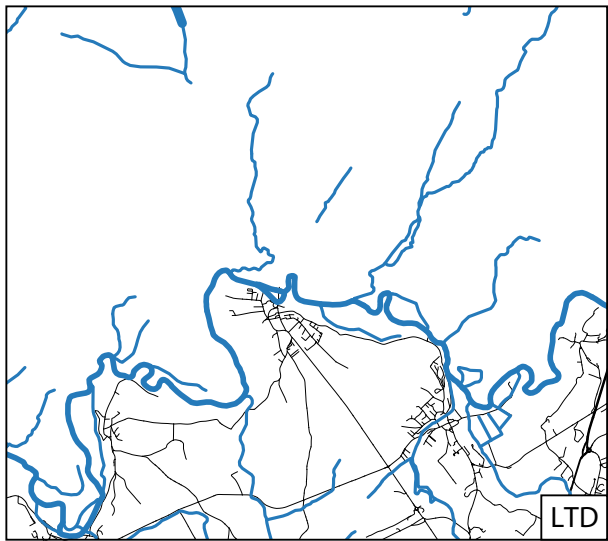
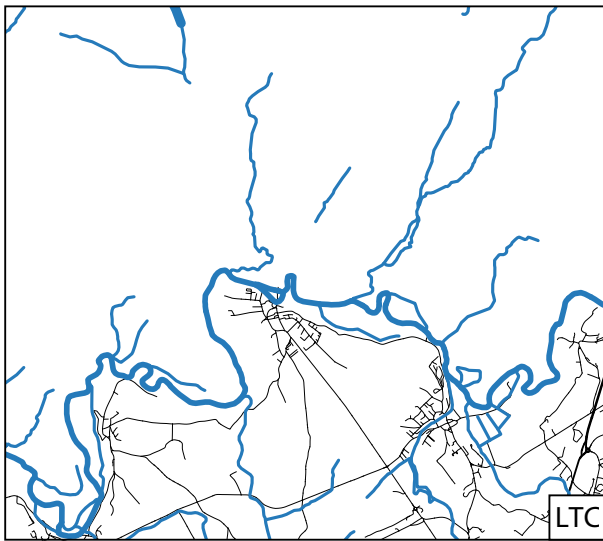
Cussey-sur-l'Ognon, Doubs et Etuz, Haute-Saône –
Cartes des unités d'investigation (UI).

Cussey-sur-l'Ognon, Doubs
Etuz, Haute-Saône



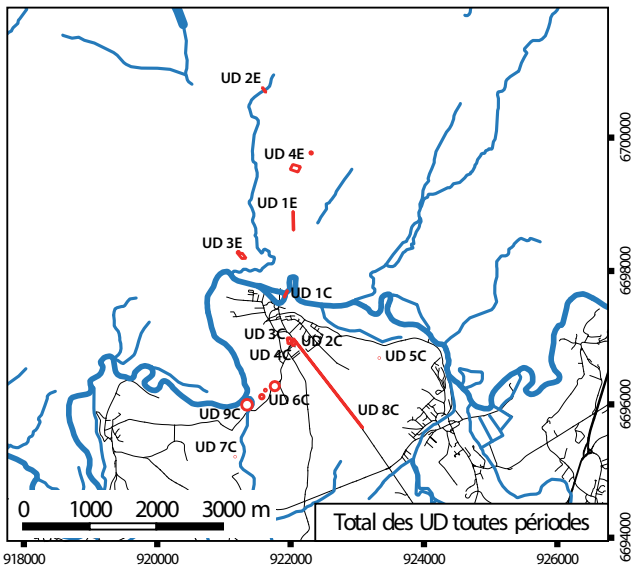
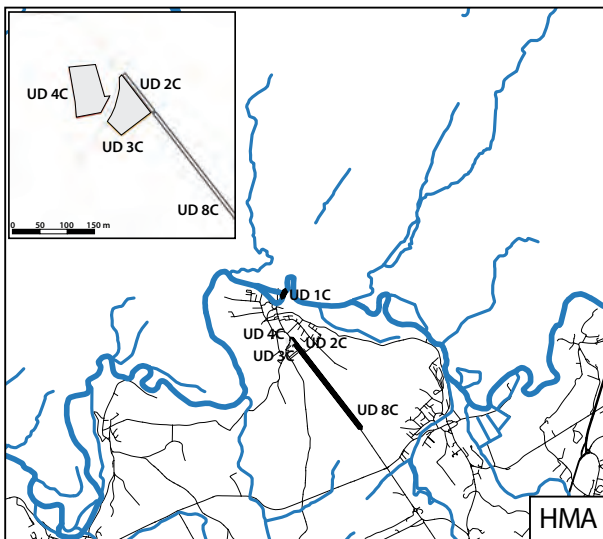
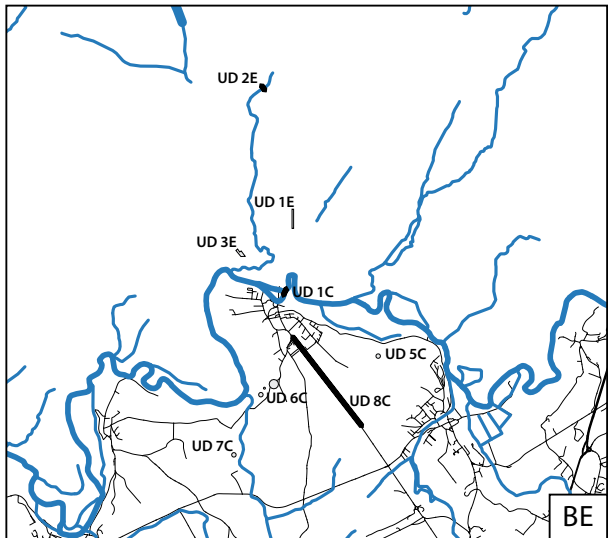
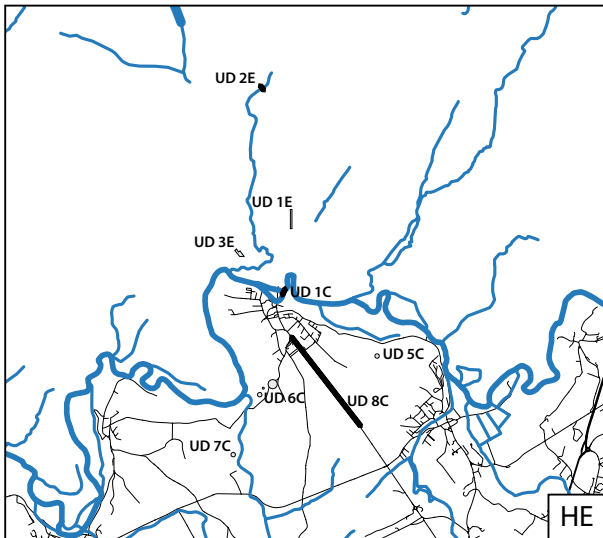
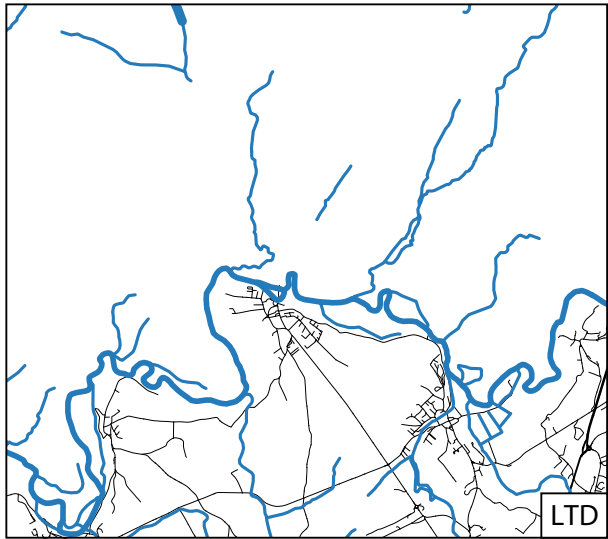
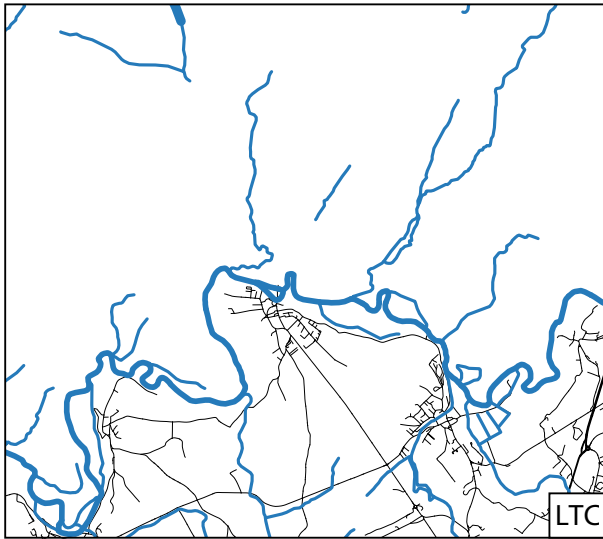
Cussey-sur-l'Ognon, Doubs et Etuz, Haute-Saône –
 Cartes des unités de découverte (UD). Nature de l'occupation par période.

Cussey-sur-l'Ognon, Doubs
 Etuz, Haute-Saône



Cussey-sur-l'Ognon, Doubs et Etuz, Haute-Saône –
Cartes des unités de découverte (UD). Nature des activités artisanales par période.

Cussey-sur-l'Ognon, Doubs
Etuz, Haute-Saône



Cussey-sur-l'Ognon, Doubs – Tableau des unités d'investigation (UI).

Cussey-sur-l'Ognon, Doubs
Etuz, Haute-Saône

n° INSEE	N° UI	Année	n° de saisie	Cadaastre		Etat du terrain actuel	Géologie du substrat	Mode investigation	Commentaire	Sources
				lieu-dit cadastral	parcelle(s) cadastrale(s)					
25186		1854	01	Cimetière Saint-Vast	AC95, 174, 176, 172	construit		Zone de découverte fortuite	Installation du cimetière et travaux sur la RD1 vers 1854	Gauthier 1872 : 522-528 Barrière-Flavy, 1901 : 72, 241, 348 Ebersolt, 1950 : p. 36
25186		1872	02	Cimetière Saint-Vast	AC95, 174, 176, 172	construit		Fouille non phasée (doc. ancienne)	Fouilles de 1872 dans les parcelles adjacentes au cimetière et à la chapelle Saint-Vast	Gauthier 1872 : 522-528 Barrière-Flavy, 1901 : 72, 241, 348 Ebersolt, 1950 : p. 36
25186		1874	03	Montantin	ZD190	pâture		Zone de découverte fortuite	Mention d'une découverte à la "villa de Montantin", connue avant 1874	MSED 1878
25186		1992	04	Roncevaux	ZA33, 207, 29, 30, 113	cultivé		Prospections aériennes	Enclos circulaires protohistoriques	Augé 1992
25186		1993	05	La Vaivre	ZC29	cultivé		Prospections pédestres	ER	Daval 1993
25186		1995	06	Essart Carry	ZE20	cultivé	Argiles sur substrat calcaire	Prospections pédestres	ER ou dépendance d'ER	Daval 1995
25186		1999	07	Marenes	ZA76,77	pâture	Haute terrasse sur substrat calcaire	Prospections pédestres	Villa de Montantin et Tumulus âge du Bronze	Daval 1999
25186		2002	08	Grandes Corvées	AC227	construit	Remplissages argilo-limoneux (...)	Diagnostic	Habitat du HMA	Billon 2002

Etuz, Haute-Saône – Tableau des unités d'investigation (UI).

n° INSEE	N° UI	Année	n° de saisie	Cadaastre		Etat du terrain actuel	Géologie du substrat	Mode investigation	Commentaire	Sources
				lieu-dit cadastral	parcelle(s) cadastrale(s)					
70224		1858	01	Le Village	AB291, 303	construit		Zone de découverte fortuite		Dieu 1858
70224		1872	02	Les Prés Lavey	ZB36, 37	cultivé		Zone de découverte fortuite		MSED 1878
70224		1989	03	Combe au Fol	ZI36	cultivé		Prospections pédestres		Daval 1989
70224		1995	04	Champs Bonclot	ZC11,12, 15,16	pâture		Prospections aériennes		Goguy 1995

Cussey-sur-l'Ognon, Doubs
Etuz, Haute-Saône

Cussey-sur-l'Ognon, Doubs – Tableau des unités de découverte (UD).

n° UD	Cadastre lieu-dit cadastral	Forme de l'UD	n° UI de référence	Précision localisation	datation large				Activités artisanales				Nature de l'occupation				Qualité caractérisation	Commentaires			
					LTC	LTD	HE	BE	HMA	LTC	LTD	HE	BE	HMA	LTC	LTD			HE	BE	HMA
1	Barrage	Polygone		2	0	0	1	1	1	NR	NR	Indét.	Indét.	Indét.	NR	NR	NR	NR	NR	2	Passage de la voie romaine entre Cussey et Etuz. Elle passerait par le barrage actuel avant de recouper la RD3 moderne gagnant une petite colline au sud-est du village.
2	cimetière Saint-Vast	Polygone	1	2	0	0	1	1	1	NR	NR	Indét.	Indét.	Indét.	NR	NR	NR	NR	NR	2	Passage de la voie romaine entre Cussey et Etuz à proximité de la nécropole du HMA
3	Cimetière Saint-Vast	Polygone	1, 2	2	0	0	0	0	1	NR	NR	NR	NR	Indét.	NR	NR	NR	NR	3	Découverte en deux temps de sépultures du HMA. Plus de 7 ou 8 sarcophages sans mobilier, des tombes à dalles posées de chant avec mobilier et une tombe avec un « lit » en pierre	
4	Grandes Corvées	Polygone	8	4	0	0	0	0	1	NR	NR	NR	NR	Indét.	NR	NR	NR	NR	3	Fosses et trous de poteaux, parfois munis de leur calage en calcaire	
5	La Vaire	Polygone	5	2	NR	NR	1	1	NR	NR	NR	Indét.	Indét.	NR	NR	Habitat dispersé	NR	NR	2	Aucune structure	
6	Montantin, Mareines	Polygone	3, 7	2	NR	NR	1	1	NR	NR	NR	Indét.	Indét.	NR	NR	Habitat dispersé	NR	NR	2	Aucune structure	
7	Essart Carry	Polygone	6	2	NR	NR	1	1	NR	NR	NR	Indét.	Indét.	NR	NR	Habitat dispersé	NR	NR	2	Bâtiment d'environ 30x15m ?	
8	Commune	Polygone		1	0	0	1	1	1	NR	NR	Indét.	Indét.	Indét.	NR	Voie	Voie	NR	2	Voie antique	
9	Chatel Clement	Polygone		1	NR	1	1	1	1	NR	Indét.	Indét.	Indét.	Indét.	NR	Indét.	Indét.	Indét.	0	Structure médiévale qui succéderait à des structures plus anciennes ?	

Etuz, Haute-Saône – Tableau des unités de découverte (UD).

n° UD	Cadastre lieu-dit cadastral	Forme de l'UD	n° UI de référence	Précision localisation	datation large				Activités artisanales				Nature de l'occupation				Qualité caractérisation	Commentaires		
					LTC	LTD	HE	BE	HMA	LTC	LTD	HE	BE	HMA	LTC	LTD			HE	BE
1	Le Village	Polygone	1	3	NR	NR	1	1	NR	NR	NR	Indét.	Indét.	NR	NR	Amén. hydro	NR	NR	2	Canalisation décrite comme antique qui apparaît dans l'Atlas Dieu
2	Les Prés Lavey	Polygone	2	1	0	0	1	1	NR	NR	NR	Indét.	Indét.	NR	NR	Voie	NR	NR	2	Tronçon de la voie antique
3	Combe au Fol	Polygone	3	3	NR	NR	1	1	NR	NR	NR	Indét.	Indét.	NR	NR	Habitat dispersé	NR	NR	2	Concentration de TCA qui désignerait un bâtiment GR
4	Champs Bonclét	Polygone	4	3	NR	NR	NR	NR	NR	NR	NR	NR	NR	NR	NR	NR	NR	NR	0	Structures visibles en prospection aérienne